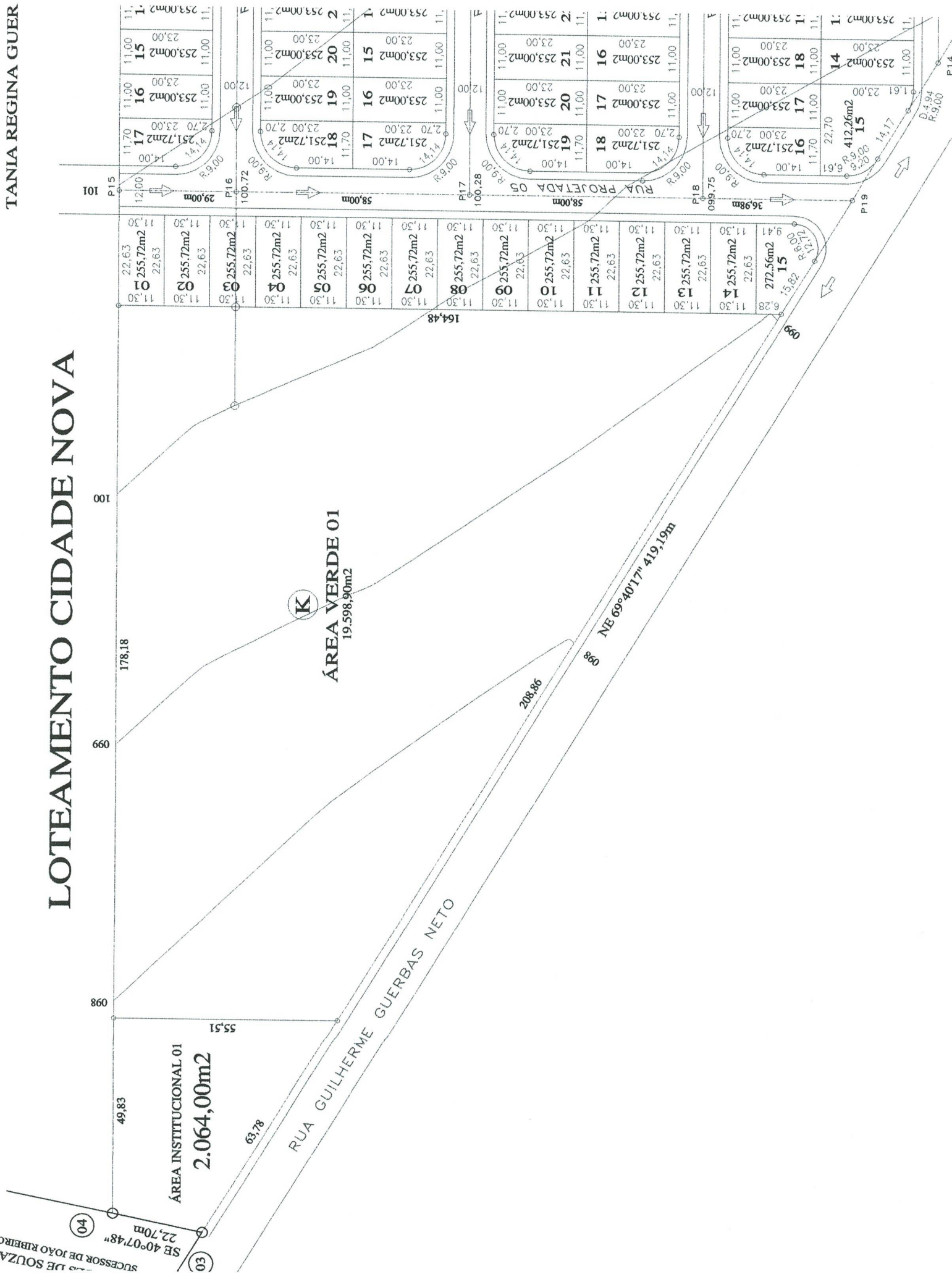


LOTEAMENTO CIDADE NOVA



ÁREA INSTITUCIONAL 01
2.064,00m²

ÁREA VERDE 01
19.598,90m²

RUA GUILHERME GUERBAS NETO

01	22,63	22,63	11,30	255,72m ²
02	22,63	22,63	11,30	255,72m ²
03	22,63	22,63	11,30	255,72m ²
04	22,63	22,63	11,30	255,72m ²
05	22,63	22,63	11,30	255,72m ²
06	22,63	22,63	11,30	255,72m ²
07	22,63	22,63	11,30	255,72m ²
08	22,63	22,63	11,30	255,72m ²
09	22,63	22,63	11,30	255,72m ²
10	22,63	22,63	11,30	255,72m ²
11	22,63	22,63	11,30	255,72m ²
12	22,63	22,63	11,30	255,72m ²
13	22,63	22,63	11,30	255,72m ²
14	22,63	22,63	11,30	255,72m ²
15	22,63	22,63	11,30	255,72m ²

100

099

098

178,18

49,83

22,70m

55,51

63,78

04

03

SUCESOR DE JOÃO RIBEIRO

SE 40°07'48"

164,48

208,86

098

NE 69°40'17" 419,19m

099

158,22

164,48

178,18

100

099

098

178,18

49,83

22,70m

55,51

63,78

04

03

SUCESOR DE JOÃO RIBEIRO

SE 40°07'48"

164,48

208,86

098

NE 69°40'17" 419,19m

099

158,22

164,48

178,18

100

099

098

178,18

49,83

22,70m

55,51

63,78

04

03

SUCESOR DE JOÃO RIBEIRO

SE 40°07'48"

164,48

208,86

098

NE 69°40'17" 419,19m

099

158,22

164,48

178,18

100

099

098

178,18

49,83

22,70m

55,51

63,78

04

03

SUCESOR DE JOÃO RIBEIRO

SE 40°07'48"

164,48

208,86

098

NE 69°40'17" 419,19m

099

158,22

164,48

178,18

100

099

098

178,18

49,83

22,70m

55,51

63,78

04

03

SUCESOR DE JOÃO RIBEIRO

SE 40°07'48"

164,48

208,86

098

NE 69°40'17" 419,19m

099

158,22

164,48

178,18

100

099

098

178,18

49,83

22,70m

55,51

63,78

04

03

SUCESOR DE JOÃO RIBEIRO

SE 40°07'48"

164,48

208,86

098

NE 69°40'17" 419,19m

099

158,22

164,48

178,18

100

099

098

178,18

49,83

22,70m

55,51

63,78

04

03

SUCESOR DE JOÃO RIBEIRO

SE 40°07'48"

164,48

208,86

098

NE 69°40'17" 419,19m

099

158,22

164,48

178,18

100

099

098

178,18

49,83

22,70m

55,51

63,78

04

03

SUCESOR DE JOÃO RIBEIRO

SE 40°07'48"

164,48

208,86

098

NE 69°40'17" 419,19m

099

158,22

164,48

178,18

100

099

098

178,18

49,83

22,70m

55,51

63,78

04

03

SUCESOR DE JOÃO RIBEIRO

SE 40°07'48"

164,48

208,86

098

NE 69°40'17" 419,19m

099

158,22

164,48

178,18

100

099

098

178,18

49,83

22,70m

55,51

63,78

04

03

SUCESOR DE JOÃO RIBEIRO

SE 40°07'48"

164,48

208,86

098

NE 69°40'17" 419,19m

099

158,22

164,48

178,18

100

099

098

178,18

49,83

22,70m

55,51

63,78

04

03

SUCESOR DE JOÃO RIBEIRO

SE 40°07'48"

164,48

208,86

098

NE 69°40'17" 419,19m

099

158,22

164,48

178,18

100

099

098

178,18

49,83

22,70m

55,51

63,78

04

03

SUCESOR DE JOÃO RIBEIRO

SE 40°07'48"

164,48

208,86

098

NE 69°40'17" 419,19m

099

158,22

164,48

178,18

100

099

098

178,18

49,83

22,70m

55,51

63,78

04

03

SUCESOR DE JOÃO RIBEIRO

SE 40°07'48"

164,48

208,86

098

NE 69°40'17" 419,19m

099

158,22

164,48

178,18

100

099

098

178,18

49,83

22,70m

55,51

63,78

<

Estância Dois Irmãos
(mat. 15.159)

1023°SE
30,91 m

81°15'24"SE
29,32 m

77°11'02"SE
46,06 m

79°24'13"NE
23,92 m

63°12'05"NE
31,05 m

84°38'31"NE
37,67 m

74°51'06"SE
34,21 m

ÁREA VERDE
9.140,55 m²

ÁREA PERMANENTE
10.925,22 m²
Lei Federal nº 6.766/79

LOTEAMENTO SANTA THERESA

ÁREA INSTITUCIONAL - 01
4.602,59 m²

RUA JOÃO ANTONIO DO NASCIMENTO

RUA WAGNER ROBERTO DOS SANTOS

RUA 2

RUA IDALINA DE SOUZA CHAVES

RUA 8

LVES DOS SANTOS

RUA 3

SANTOS

312

242,00r

242,00c

413,98m²

2,46

15

16

17

18

19

20

21

22

23

24

25

26

H

242,00m²

242,00m²

242,00m²

242,00m²

242,00m²

242,00m²

242,00m²

242,00m²

242,00m²

242,00m²

242,00m²

242,00m²

242,00m²

242,00m²

248,87m²

248,87

18 276,61m²

276,61m²

19 242,00m²

242,00m²

20 242,00m²

242,00m²

21 242,00m²

242,00m²

22 242,00m²

242,00m²

23 242,00m²

242,00m²

17 242,22m²

242,22r

18 242,00m²

242,00r

19 242,00m²

242,00r

20 242,00m²

242,00n

21 242,00m²

242,00n

22 242,00m²

242,00n

14 265,74m²

13

242,00m²

12

242,00m²

11

242,00m²

10

242,00m²

9

242,00m²

8

242,00m²

7

242,00m²

6

242,00m²

5

242,00m²

4

242,00m²

3

242,00m²

2

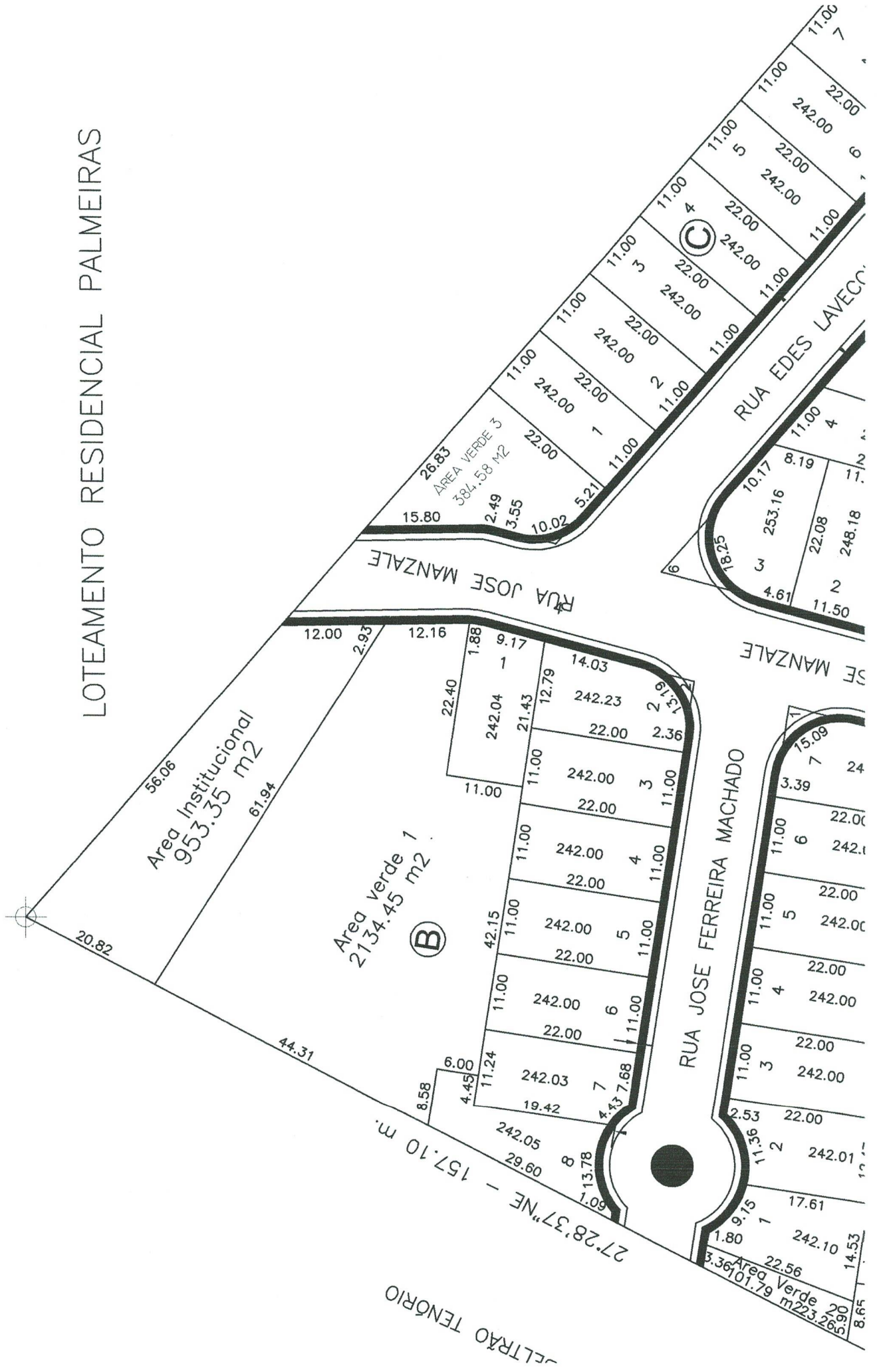
242,00m²

1

242,00m²

0

LOTEAMENTO RESIDENCIAL PALMEIRAS





Governo do Município de Buritama

Paço Municipal “Nésio Cardoso”

CNPJ 44.435.121/0001-31

OFICIO Nº 63/2025 - ENG

À
CÂMARA MUNICIPAL DE BURITAMA
A/C: EXMO. SR. PRESIDENTE

Assunto: Resposta ao Requerimento nº 148/25

Senhor Presidente,

Em atenção ao **Requerimento nº 148/25**, de autoria da Vereadora Maria Cristina Nobre Santos, informamos que, conforme solicitado, **segue em anexo a relação contendo todas as áreas institucionais do município de Buritama, com seus respectivos endereços completos e georreferenciamento.**

Colocamo-nos à disposição para eventuais esclarecimentos adicionais que se fizerem necessários.

Atenciosamente,

Buritama, 11 de setembro de 2025.

Carlos Henrique Masson Contel
Diretor do Departamento de Engenharia.
Engenheiro Civil
CREA 50.708.208-49

